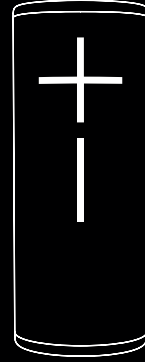


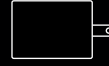
ULTIMATE
EARS™

HADİ BAŞLAYALIM

KUTUNUN İÇİNDEKİLER



MEGABOOM 3



HIZLI ŞARJ ADAPTÖRÜ

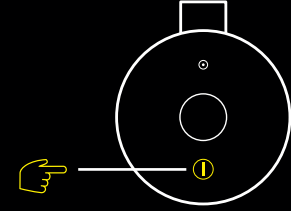


MİKRO USB KABLOSU

BAŞLANGIÇ

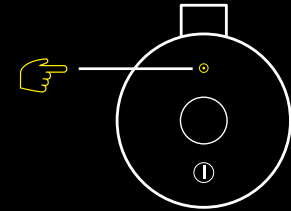
1 HOPARLÖRÜ AÇMA

MEGABOOM 3'ünüzü açmak için Güç tuşuna KISA BASIN



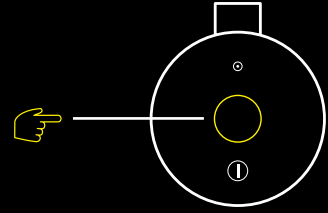
2 TELEFONUN VE HOPARLÖRÜNÜZÜ BAĞLAYIN

Eşleştirme moduna geçmek için *Bluetooth*® düğmesini BASILI TUTUN
Telefonunuzdaki *Bluetooth*® ayarına gidin ve bağlanmak için MEGABOOM 3'ü seçin.



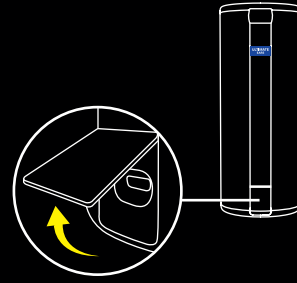
SİHİRLİ TUŞ'U KULLANMA

MÜZİĞİNİZİ KONTROL ETMEK İÇİN SİHİRLİ TUŞ'U KULLANIN
Müziği oynatmak veya duraklatmak için KISA BASIN
Şarkıyı atlamak için ÇİFT BASIN



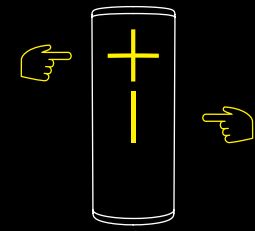
HOPARLÖRÜNÜZÜ ŞARJ ETME

USB kablosunu kullanarak şarj etmek için KAPAKÇIĞI KALDIRIN.



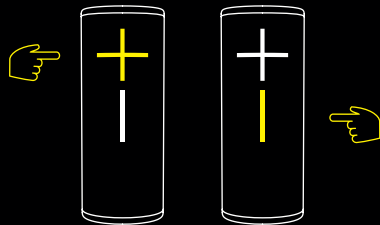
PİL DÜZEYİNİ KONTROL ETME

Pil düzeyini kontrol etmek için "+" / "-" tuşlarına AYNI ANDA BASIN.

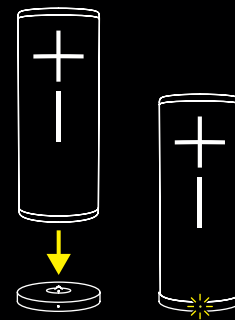


SES DÜZEYİNİ AYARLAMA

Ses seviyesini artırmak / azaltmak için "+" / "-" tuşlarını kullanın.



Hoparlörünüzü POWER UP şarj istasyonuna (ayrı satılır) yerleştirerek de şarj edebilirsiniz.



UYGULAMAYI İNDİRİN

Uzaktan Güç KAPATMA/AÇMA, Equalizer, PartyUp ve Sihirli Tuş'la oynatma listesi düzenleme gibi harika özellikleri keşfetmek için ULTIMATE EARS BOOM & MEGABOOM UYGULAMASINI İNDİRİN.

