

ULTIMATE  
EARS™

ПРИСТУПИМ!

## КОМПЛЕКТ ПОСТАВКИ



MEGABOOM 3



АДАПТЕР ДЛЯ БЫСТРОЙ ЗАРЯДКИ

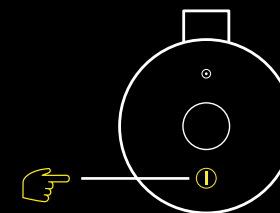


КАБЕЛЬ MICROUSB

## НАЧАЛО РАБОТЫ

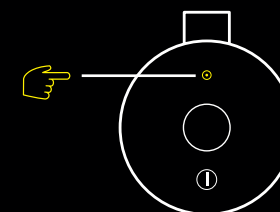
### 1 ВКЛЮЧЕНИЕ ПИТАНИЯ КОЛОНКИ

Колонка MEGABOOM 3 включается КОРОТКИМ НАЖАТИЕМ кнопки питания.



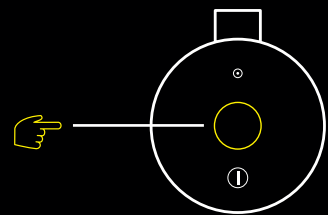
### 2 СОПРЯЖЕНИЕ ТЕЛЕФОНА С КОЛОНКОЙ

НАЖМИТЕ И УДЕРЖИВАЙТЕ кнопку Bluetooth®, чтобы перевести устройство в режим сопряжения. Перейдите к настройкам Bluetooth® на телефоне и выберите для подключения колонку MEGABOOM 3.



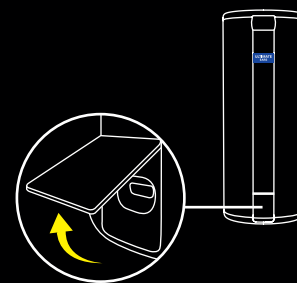
## ИСПОЛЬЗОВАНИЕ КНОПКИ MAGIC

УПРАВЛЕНИЕ ВОСПРОИЗВЕДЕНИЕМ МУЗЫКИ С ПОМОЩЬЮ КНОПКИ MAGIC  
КОРОТКОЕ НАЖАТИЕ — начало или приостановка воспроизведения музыки  
ДВОЙНОЕ НАЖАТИЕ — пропуск композиции



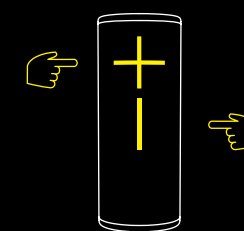
## ЗАРЯДКА КОЛОНКИ

Чтобы зарядить колонку с помощью USB-кабеля, СНИМИТЕ ВОДОНЕПРОНИЦАЕМУЮ НАКЛАДКУ.



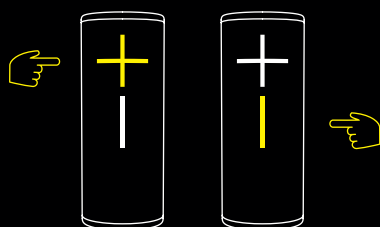
## ПРОВЕРКА УРОВНЯ ЗАРЯДА БАТАРЕИ

Для проверки уровня заряда батареи ОДНОВРЕМЕННО НАЖМИТЕ кнопки «+» и «-».

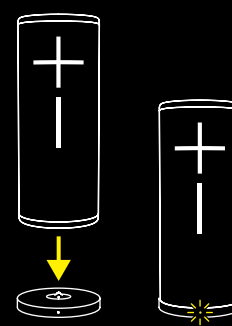


## РЕГУЛИРОВКА ГРОМКОСТИ

Чтобы увеличить или уменьшить громкость, нажмите кнопку «+» или «-» соответственно.



Колонку также можно заряжать с помощью зарядной подставки POWER UP (поставляется отдельно).



## ЗАГРУЗКА ПРИЛОЖЕНИЯ

ЗАГРУЗИТЕ ПРИЛОЖЕНИЕ ULTIMATE EARS BOOM & MEGABOOM, чтобы ознакомиться с другими замечательными функциями, такими как дистанционное управление включением и отключением питания, функция PartyUp, настройка списков воспроизведения с помощью кнопки Magic и эквалайзер.

