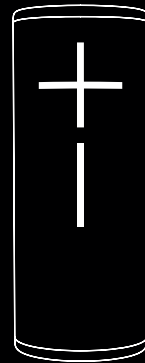


**ULTIMATE
EARS™**

LOS GEHT'S

INHALT



MEGABOOM 3



SCHNELLLADEADAPTER

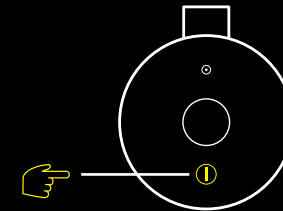


MIKRO-USB-KABEL

ERSTE SCHRITTE

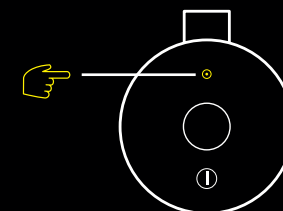
1 LAUTSPRECHER EINSCHALTEN

DRÜCKE KURZ die Ein/Aus-Taste zum Einschalten deiner MEGABOOM 3.



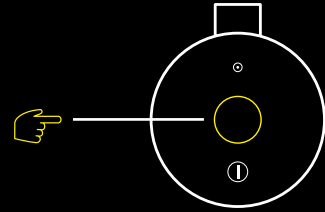
2 TELEFON MIT LAUTSPRECHER PAIREN

DRÜCKE UND HALTE die *Bluetooth®*-Taste, um den Pairing-Modus zu aktivieren. Rufe die *Bluetooth®*-Einstellungen auf dem Telefon auf und wähle „MEGABOOM 3“ aus, um eine Verbindung aufzubauen.



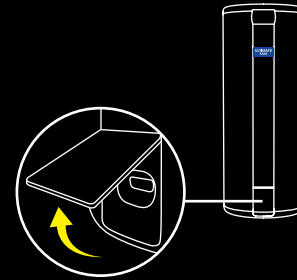
MAGIC BUTTON VERWENDEN

VERWENDE DEN MAGIC BUTTON ZUM STEuern DER MUSIK
KURZES DRÜCKEN für Wiedergabe und Pause
DOPPELT DRÜCKEN zum Überspringen von Titeln



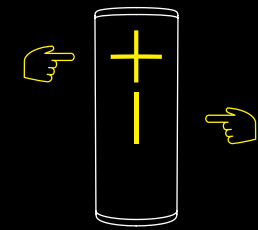
LAUTSPRECHER AUFLADEN

HEBE DIE SCHUTZABDECKUNG HOCH, um den Lautsprecher über das USB-Kabel aufzuladen.



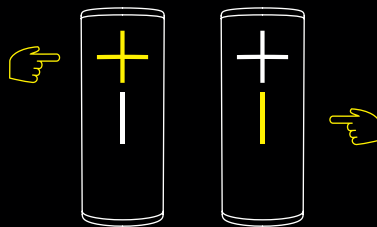
AKKUSTAND ÜBERPRÜFEN

DRÜCKE GLEICHZEITIG die Tasten „+“ / „-“, um den Akkustand zu überprüfen.

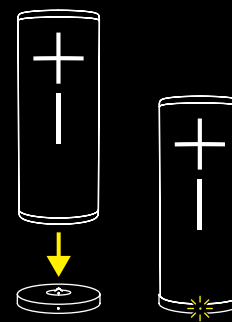


LAUTSTÄRKE REGELN

Drücke die Tasten „+“ / „-“ um die Lautstärke zu erhöhen bzw. zu verringern.



Du kannst den Lautsprecher auch aufladen, indem du ihn in die POWER UP Ladestation (separat erhältlich) setzt.



APP HERUNTERLADEN

LADE DIE ULTIMATE EARS BOOM & MEGABOOM APP HERUNTER, um all die anderen tollen Funktionen wie Ein- und Ausschalten aus der Ferne, Equalizer und PartyUp kennenzulernen und mit dem Magic Button deine Playlists einzurichten.

