

**ULTIMATE
EARS™**

ALUSTAMINE

KARBI SISU



MEGABOOM 3



KIIRLAADIMISADAPTER

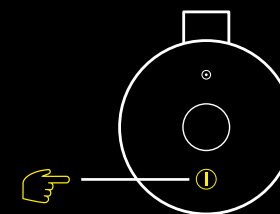


MICRO-USB-KAABEL

ALUSTAMINE

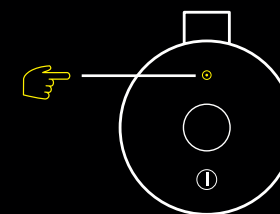
1 KÕLARI SISSELÜLITAMINE

Vajutage MEGABOOM 3 sisselülitamiseks LÜHIDALT selle toitenuppu.



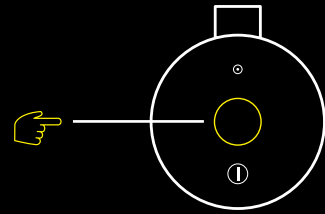
2 TELEFONI SIDUMINE KÕLARIGA

Kõlari panekuks sidumisrežiimi VAJUTAGE JA HOIDKE ALL *Bluetooth*®-i nuppu. Ühenduse loomiseks avage telefonis *Bluetooth*®-i seade ja valige MEGABOOM 3.



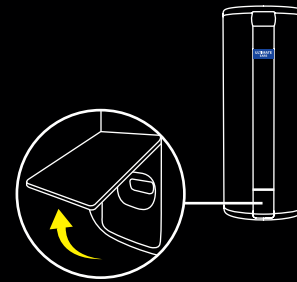
VÕLUNUPU KASUTAMINE

VÕLUNUPU KASUTAMINE MUUSIKA JUHTIMISEKS
LÜHIKE VAJUTUS esituseks ja pausiks
TOPELTVAJUTUS loo vahelejätmiseks



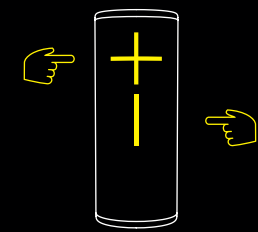
KÕLARI LAADIMINE

USB-kaabli abil laadimiseks avage ilmastikuluuk.



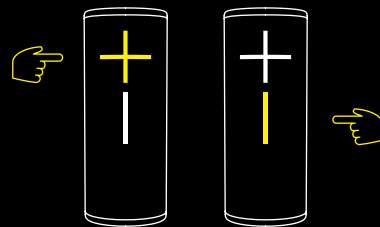
AKU LAETUSE KONTROLLIMINE

Aku laetuse taseme kontrollimiseks VAJUTAGE SAMAAEGSELT nuppe "+" ja "-".

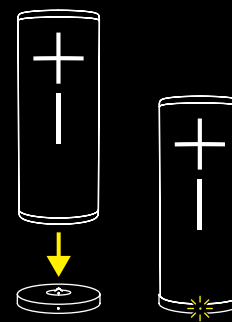


HELITUGEVUSE REGULEERIMINE

Helitugevuse reguleerimiseks vajutage nuppe nuppe "+" ja "-".



Kõlari laadimiseks saab selle asetada ka laadimisdokile (müüakse eraldi).



RAKENDUSE ALLALAADIMINE

LAADIGE ALLA ULTIMATE EARS BOOM & MEGABOOM APP, mille abil saate veel kasulikke funktsioone, nagu kaugjuhtimisel sisse-/väljalülitus, ekvalaiser, PartyUp ja võlunupu abil esitusloendite häälestamine.



BOOM & MEGABOOM

Täieliku kasutusjuhendi leiate aadressilt my.ultimateears.com/megaboom-3