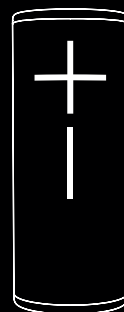


ULTIMATE
EARS™

РОЗПОЧНІМО!

КОМПЛЕКТ ПОСТАВКИ



BOOM 3

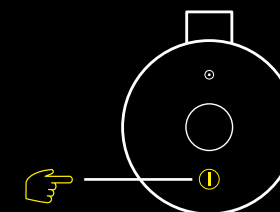


КАБЕЛЬ MICROUSB

ПОЧАТОК РОБОТИ

1 УВІМКНЕННЯ ЖИВЛЕННЯ КОЛОНКИ

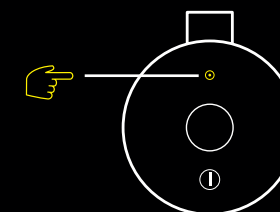
Колонку BOOM 3 вмикають КОРОТКИМ НАТИСКАННЯМ кнопки живлення.



2 СПОЛУЧЕННЯ ТЕЛЕФОНА З КОЛОНКОЮ

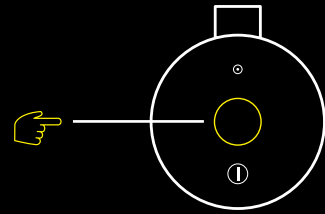
НАТИСНІТЬ І УТРИМУЙТЕ кнопку Bluetooth®, щоб перевести пристрій у режим сполучення.

Перейдіть до налаштувань Bluetooth® на телефоні та виберіть для підключення колонку BOOM 3.



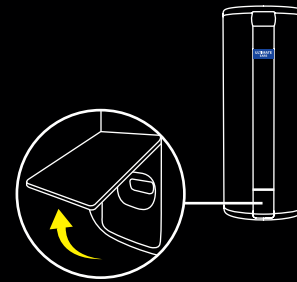
ВИКОРИСТАННЯ КНОПКИ MAGIC

КЕРУВАННЯ ВІДТВОРЕННЯМ МУЗИКИ ЗА ДОПОМОГОЮ КНОПКИ MAGIC
КОРОТКЕ НАТИСКАННЯ – початок або призупинення відтворення музики
ПОДВІЙНЕ НАТИСКАННЯ – пропуск композиції



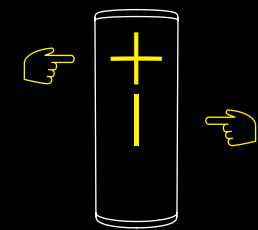
ЗАРЯДЖАННЯ КОЛОНКИ

Щоб зарядити колонку за допомогою USB-кабелю,
ЗНИМІТЬ ВОДОНЕПРОНИКНУ НАКЛАДКУ.



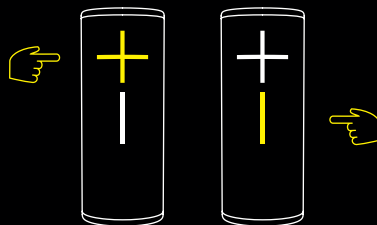
ПЕРЕВІРКА РІВНЯ ЗАРЯДУ АКУМУЛЯТОРА

Для перевірки рівня заряду акумулятора ОДНОЧАСНО НАТИСНІТЬ кнопки «+» і «-».

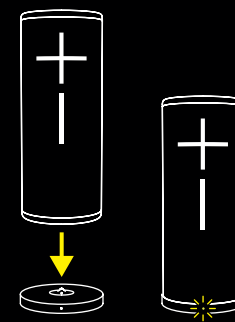


РЕГУЛЮВАННЯ ГУЧНОСТІ

Щоб збільшити або зменшити гучність, натисніть відповідно кнопку «+» або «-».



Колонку також можна заряджати за допомогою зарядної підставки POWER UP
(не входить до комплекту постачання).



ЗАВАНТАЖЕННЯ ПРОГРАМИ

ЗАВАНТАЖТЕ ПРОГРАМУ ULTIMATE EARS BOOM & MEGABOOM, щоб ознайомитися з іншими чудовими функціями, такими як дистанційне керування ввімкненням і вимкненням живлення, функція PartyUp, налаштування списків відтворення за допомогою кнопки Magic, а також еквайзер.



BOOM & MEGABOOM