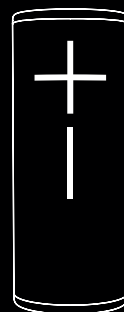


ULTIMATE
EARS™

ПРИСТУПИМ!

КОМПЛЕКТ ПОСТАВКИ



BOOM 3

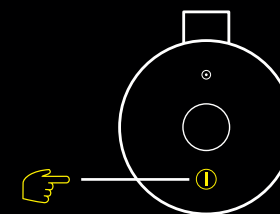


КАБЕЛЬ MICROUSB

НАЧАЛО РАБОТЫ

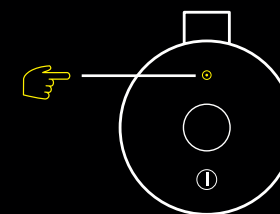
1 ВКЛЮЧЕНИЕ ПИТАНИЯ КОЛОНКИ

Колонка BOOM 3 включается КОРОТКИМ НАЖАТИЕМ кнопки питания.



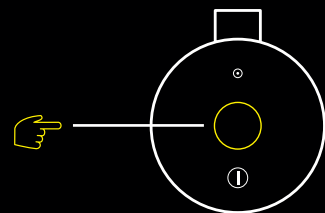
2 СОПРЯЖЕНИЕ ТЕЛЕФОНА С КОЛОНКОЙ

НАЖМИТЕ И УДЕРЖИВАЙТЕ кнопку Bluetooth®, чтобы перевести устройство в режим сопряжения.
Перейдите к настройкам Bluetooth® на телефоне и выберите для подключения колонку BOOM 3.



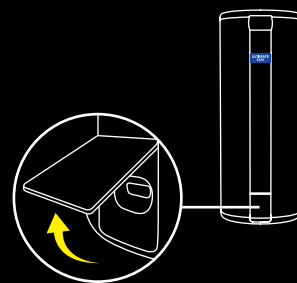
ИСПОЛЬЗОВАНИЕ КНОПКИ MAGIC

УПРАВЛЕНИЕ ВОСПРОИЗВЕДЕНИЕМ МУЗЫКИ С ПОМОЩЬЮ КНОПКИ MAGIC
КОРОТКОЕ НАЖАТИЕ — начало или приостановка воспроизведения музыки
ДВОЙНОЕ НАЖАТИЕ — пропуск композиции



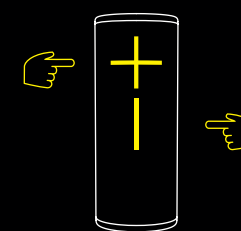
ЗАРЯДКА КОЛОНКИ

Чтобы зарядить колонку с помощью USB-кабеля,
СНИМИТЕ ВОДОНЕПРОНИЦАЕМУЮ НАКЛАДКУ.



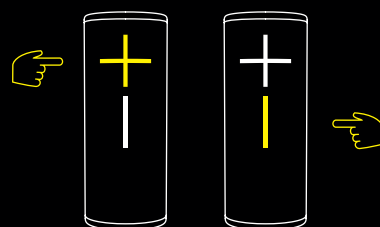
ПРОВЕРКА УРОВНЯ ЗАРЯДА БАТАРЕИ

Для проверки уровня заряда батареи ОДНОВРЕМЕННО НАЖМИТЕ
кнопки «+» и «-».

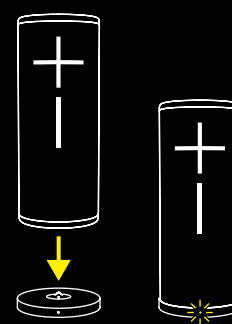


РЕГУЛИРОВКА ГРОМКОСТИ

Чтобы увеличить или уменьшить громкость, нажмите кнопку «+» или «-»
соответственно.



Колонку также можно заряжать с помощью зарядной подставки POWER UP
(поставляется отдельно).



ЗАГРУЗКА ПРИЛОЖЕНИЯ

ЗАГРУЗИТЕ ПРИЛОЖЕНИЕ ULTIMATE EARS BOOM & MEGABOOM,
чтобы ознакомиться с другими замечательными функциями, такими
как дистанционное управление включением и отключением питания,
функция PartyUp, настройка списков воспроизведения с помощью кнопки
Magic и эквалайзер.

